

SÉRIE B

Caméra thermique compacte et facile à utiliser au quotidien



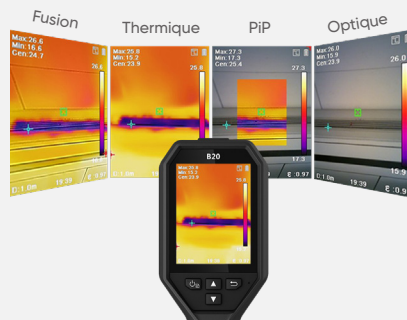
Qualité d'image améliorée avec SuperIR

La B20S offre une résolution allant jusqu'à 256 x 192 (49 152 pixels) et porte la résolution de l'écran à 640 x 480, garantissant une qualité d'image exceptionnelle. Avec une fréquence d'image rapide de 25 Hz et des algorithmes avancés d'amélioration de l'image SuperIR en temps réel, la B20S offre une vue thermique claire et détaillée.



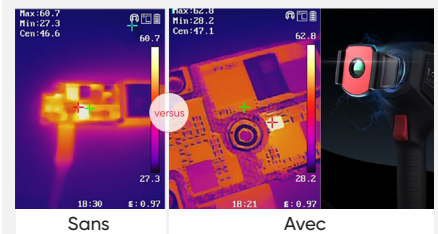
Plusieurs modes d'image

Les modes Fusion, Thermique, PIP et Visuel s'adaptent à votre vue préférée (B11, B20 uniquement).



Mode Macro innovant

Grâce à un objectif macro à clipser, les caméras de la série B peuvent voir des détails de l'ordre de 500 microns et vous permettent d'effectuer des relevés de température précis sur de petits objets, tels que des composants sur des circuits imprimés ou des assemblages.



LCD couleur 3,2 pouces

Visualisez les détails de vos images sur le grand écran LCD de premier ordre.



Mesure efficace de la température

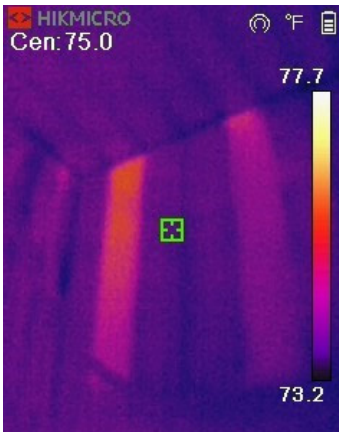
Suivez automatiquement la température du centre, du point chaud, du point froid et de 3 points personnalisés.



Connectivité Wi-Fi

Connectez-vous à des appareils mobiles via le Wi-Fi intégré et l'application HIKMICRO Viewer pour partager rapidement vos images.

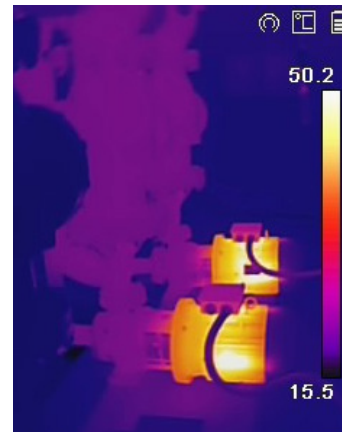
APPLICATIONS



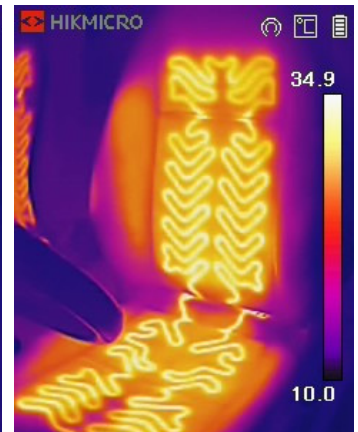
Enveloppe du bâtiment



Armoire électrique



Inspection mécanique



Inspection automobile

CONTENU DE LIVRAISON



- Caméra thermique
- Dragonne
- Chargeur international x 5 (US, UK, EU, AU, CN)
- Guide de démarrage rapide
- Adaptateur d'alimentation (B20S : l'adaptateur d'alimentation n'est pas fourni.)
- Certificat d'étalonnage
- Câble 2-en-1 USB-C vers USB-C/A (Le câble de données est devenu un câble 2-en-1 pour les produits fabriqués après mai 2024).

ACCESSOIRES EN OPTION



– Objectif macro série B –
HM-B201-MACRO



– POCLETTE série E/B –
HM-B01-POUCH

Points forts de la caméra		B11	B21L	B20	B20S
Détecteur IR	Résolution IR	192 × 144 (27 648 pixels)	256 × 192 (49 152 pixels)		
	SuperIR	Oui, sur les images thermiques capturées			Oui, sur les images capturées et la vue en direct
	NETD	< 0,04 °C/NETD < 40 mK			
	Fréquence d'images	25 Hz			
	Champ de vision (CdV)	27,8° × 37,2°	37,2° × 50,0°	37,2° × 50,0°	
	Mode de mise au point	Mise au point libre			
Affichage des images	Caméra visuelle	1 600 × 1 200 (2 Mpx)	N/D	1 600 × 1 200 (2 Mpx)	
	Modes d'image	Thermique/Visuel/PIP/Fusion	Thermique	Thermique/Visuel/PIP/Fusion	
	Affichage	Résolution 240 × 320, écran LCD 3,2 pouces			Résolution 480 × 640, écran LCD 3,2 pouces
Mesure et analyse	Plage de température d'objet	De -20 °C à 550 °C (-4 °F à 1 022 °F)			
	Précision	Max. (± 2 °C/3,6 °F, ± 2 %), pour la température ambiante. De 15 °C à 35 °C (59 °F à 95 °F) et température d'objet supérieure à 0 °C (32 °F)			
Stockage des données et communication	Support de stockage	Mémoire flash intégrée de 16 Go			
	Format de fichiers	JPEG radiométrique			
	Capacité de stockage	Jusqu'à 90 000 images			
Généralités	Durabilité	Test de chute de 2 m (6,56 pi), IP54			
	Wi-Fi	802.11 b/g/n (2,4 GHz)			
	Lampe torche LED	Oui	N/D	Oui	
	Pointeur laser	N/D	Oui	N/D	
	Autonomie de la batterie	Environ 6 heures			

CONTACTEZ-NOUS

N'hésitez pas à nous contacter.

Nous aimerions connaître vos pensées et répondre à toutes vos questions !

rms
C O N T R Ô L E

11 voie du Testelet - Local 27
27100 VAL DE REUIL - France

+33 (0)2 79 09 00 95
info@rms-controle.com

Romain DUBOS
CEO

+33 (0)6 08 56 81 72
+33 (0)2 79 09 00 95
romain.dubos@rms-controle.com

Secteur Nord-Ouest

Didier DUBOS
Responsable des ventes

+33 (0)6 58 69 48 82
+33 (0)2 79 09 00 95
didier.dubos@rms-controle.com

Secteur Sud-Ouest

Cyril CASSAN
Technico-commercial

+33 (0)6 31 88 08 24
+33 (0)2 79 09 00 95
cyril.cassan@rms-controle.com