

SÉRIE M

Caméra thermique avancée avec analyse complète des fonctions

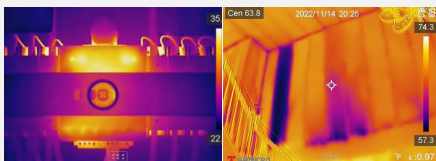


SuperIR™



De nombreuses options de produits

Les produits de la série M proposent des options grand angle et de mise au point manuelle. La mise au point manuelle avec une plus grande distance focale (sans « W ») est idéale pour les inspections électriques, CVC, et mécaniques où il est essentiel de se concentrer sur des composants spécifiques. La série « W » propose une mise au point fixe et un large champ de vision, ce qui la rend idéale pour l'inspection des murs, des sols et des objets de grande taille.

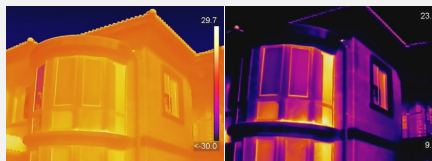


Sans « W »

Avec « W »

Niveau et échelle en un clic

Elle met rapidement en évidence la zone de l'image qui vous intéresse en réduisant l'échelle d'une simple pression sur l'**écran tactile LCD 3,5 pouces**. Cela améliore ainsi instantanément le contraste de l'image et met en évidence les problèmes potentiels.



Niveau et échelle automatiques

Niveau et échelle manuels/en un clic

Système de batterie interchangeable

Inclut **2 batteries lithium-ion interchangeables** ainsi qu'un chargeur à deux baies pour vous offrir **jusqu'à 12 heures** d'autonomie. Vous pouvez rester opérationnel même pendant les inspections les plus longues.



2 batteries lithium-ion interchangeables



Analyse sur la caméra

Offre 17 règles de mesure, 7 palettes de couleurs d'alarme et 4 modes d'image pour une analyse puissante sur la caméra.



Interface de la caméra

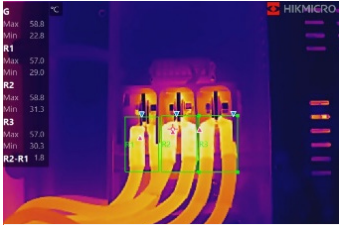
Écran tactile LCD intuitif de 3,5 pouces ou boutons interactifs pour accéder facilement à n'importe quelle fonction. Utilisez l'un ou l'autre, ou les deux !



Annotations d'images multiples

Prend en charge les annotations vocales, textuelles et par code QR, ce qui contribue à améliorer l'efficacité et la productivité de l'inspection.

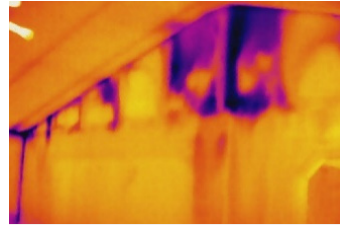
APPLICATIONS



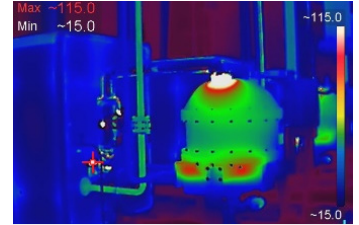
Vérification de système électrique



Vérification de plancher chauffant



Vérification d'isolation de bâtiment



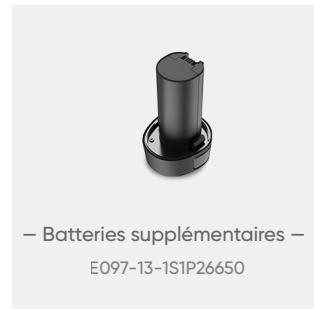
Vérification de l'état mécanique

CONTENU DE LA BOÎTE

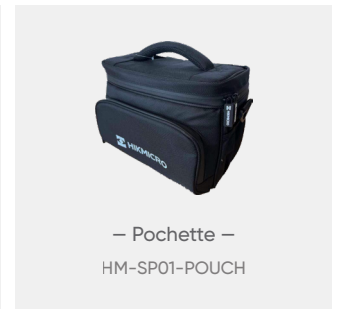


- Caméra thermique avec dragonne
- Batteries lithium-ion interchangeables et rechargeables (x2)
- Alimentation électrique pour le chargeur de batterie
- Chargeur de batterie à deux baies
- Fiches internationales (US/EU/UK/AU) pour l'alimentation électrique (x 4)
- Câble 2-en-1 USB-C vers USB-C/A (Le câble de données est devenu un câble 2-en-1 pour les produits fabriqués après mai 2024.)
- Mallette de transport rigide
- Certificat d'étalonnage/Guide de démarrage rapide
- Carte microSD de 16 Go (M10/M20/M20W)/carte microSD de 64 Go (M30)

ACCESSOIRES EN OPTION



– Batteries supplémentaires –
E097-13-1S1P26650



– Pochette –
HM-SP01-POUCH



– Chargeur de recharge –
HM-5202ZC

N° de modèle	M11	M11W	M20W	M20	M30	M60
Résolution IR	192 x 144 (27 648 pixels)	192 x 144 (27 648 pixels)	256 x 192 (49 152 pixels)	256 x 192 (49 152 pixels)	384 x 288 (110 592 pixels)	640 x 480 (307 200 pixels)
SuperIR	384 x 288 (110 592 pixels)	384 x 288 (110 592 pixels)	512 x 384 (196 608 pixels)	512 x 384 (196 608 pixels)	768 x 576 (442 368 pixels)	1 280 x 960 (1 228 800 pixels)
NETD	< 40 mK (à 25 °C, F#=1.0)			< 35 mK (à 25 °C, F#=1.0)		
Distance focale	6,9 mm	3,6 mm	3,5 mm	6,9 mm	10 mm	15 mm
FOV	18,8° x 14,1°	37,2° x 27,8°	50° x 37,2°	25° x 18,8°	37,5° x 28,5°	41,9° x 33,3°
Mise au point	Mise au point manuelle	Mise au point libre	Mise au point libre	Mise au point manuelle	Mise au point manuelle	Mise au point manuelle
Caméra visuelle	3 264 x 2 448 (8 Mpx)					
Distance de mise au point minimale	0,1 m (0,33 pi)	0,5 m (1,64 pi)	0,5 m (1,64 pi)	0,1 m (0,33 pi)	0,2 m (0,33 pi)	0,3 m (0,98 pi)
Plage de température d'objet	De -20 °C à 550 °C (-4 °F à 1 022 °F)					De -20 °C à 650 °C (-4 °F à 1 202 °F)
Précision	Max. (± 2 °C/3,6 °F, ± 2 %), pour une température ambiante de 15 °C à 35 °C (59 °F à 95 °F) et une température d'objet supérieure à 0 °C (32 °F)					
Wi-Fi	802.11 b/g/n (2,4 GHz et 5 GHz)					
Stockage	Stockage par défaut : carte SD amovible (32 Go) ; capacité de stockage max. : 128 Go				Stockage par défaut : carte SD amovible (64 Go) ; capacité de stockage max. : 128 Go	
Autonomie de la batterie	Environ 6 heures x 2	Environ 6 heures x 2	Environ 6 heures x 2	Environ 6 heures x 2	Environ 4 heures x 2	Environ 4 heures x 2

CONTACTEZ-NOUS

N'hésitez pas à nous contacter.

Nous aimerions connaître vos pensées et répondre à toutes vos questions !

rms
C O N T R Ô L E

11 voie du Testelet - Local 27
27100 VAL DE REUIL - France

+33 (0)2 79 09 00 95
info@rms-controle.com

Romain DUBOS
CEO

+33 (0)6 08 56 81 72
+33 (0)2 79 09 00 95
romain.dubos@rms-controle.com

Secteur Nord-Ouest

Didier DUBOS
Responsable des ventes

+33 (0)6 58 69 48 82
+33 (0)2 79 09 00 95
didier.dubos@rms-controle.com

Secteur Sud-Ouest

Cyril CASSAN
Technico-commercial

+33 (0)6 31 88 08 24
+33 (0)2 79 09 00 95
cyril.cassan@rms-controle.com