

SÉRIE SP

Caméra thermique d'inspection et de rapport ultra performante



SP40, SP40H
sans viseur

SuperIR™

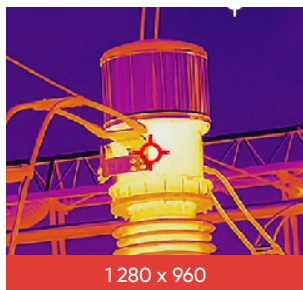


SuperIR

Avec SuperIR de HIKMICRO, les caméras de la série SP dotées de détecteurs d'une résolution de 640 x 480 peuvent capturer des images ultra nettes avec 4 fois plus de pixels (1280 x 960). Cela permet d'améliorer la qualité de l'image et de réaliser une analyse plus détaillée des cibles plus petites ou plus éloignées.

SuperIR

Signal d'origine



Objectif et écran rotatifs flexibles

L'écran rotatif à 90° et l'objectif rotatif à 180° permettent de visualiser facilement la zone autour, entre, au-dessus ou au-dessous de la cible.



Détection des défauts les plus infimes

L'objectif macro vous permet de voir des détails aussi petits que 20 µm. Cela vous permet d'effectuer des relevés de température précis sur de petits objets, tels que des composants sur des circuits imprimés ou des assemblages.



Mise au point rapide en une seconde

L'appareil prend en charge 5 modes de mise au point (autofocus assisté par laser, autofocus continu, autofocus, mise au point manuelle, autofocus tactile). En outre, la vitesse de mise au point rapide d'une seconde permet de gagner du temps en obtenant des images plus nettes, ce qui se traduit par des mesures de température plus précises.



Série SPxx H - Plage de température très élevée

Avec une plage de mesure allant jusqu'à 2 200 °C (3 992 °F), la série « H » peut être utilisée pour les applications de fours industriels, les réfractaires et l'inspection d'outils et d'accessoires dans les fonderies de métaux à ces températures extrêmes.



Conçue pour l'extérieur

Le boîtier robuste IP54, le viseur électronique OLED 1 024 x 768* et l'écran tactile LCD couleur 5 pouces à luminosité automatique facilitent les inspections en extérieur dans des conditions difficiles et sous une lumière intense.

(*SP60H, SP60 uniquement)



CARACTÉRISTIQUES DE LA CAMÉRA



Annotations d'images multiples

Ajoutez des clips audio de 60 secondes ou des notes textuelles de 200 caractères à vos images pour les consulter plus tard. La caméra ajoute automatiquement la localisation GPS et la direction de la boussole pour la géolocalisation et l'orientation.



Plusieurs modes d'image

Les modes Thermique, Fusion, PIP et Optique s'adaptent à vos préférences.



Simplification du processus d'inspection

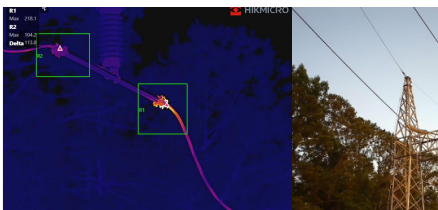
Grâce au logiciel PC HIKMICRO Inspector inclus, vous pouvez simplifier le processus d'inspection en planifiant à l'avance vos itinéraires d'inspection, en les téléchargeant directement sur la caméra, et en vous guidant d'un endroit à l'autre tout en recueillant des images à chaque station.



Images radiométriques et analyse vidéo

Prend en charge l'enregistrement d'images radiométriques et de vidéos sur la carte SD embarquée, pour une analyse a posteriori sur votre PC et le logiciel gratuit HIKMICRO Analyzer.

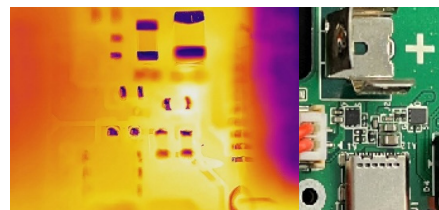
APPLICATIONS



Inspection des services publics



Inspection industrielle

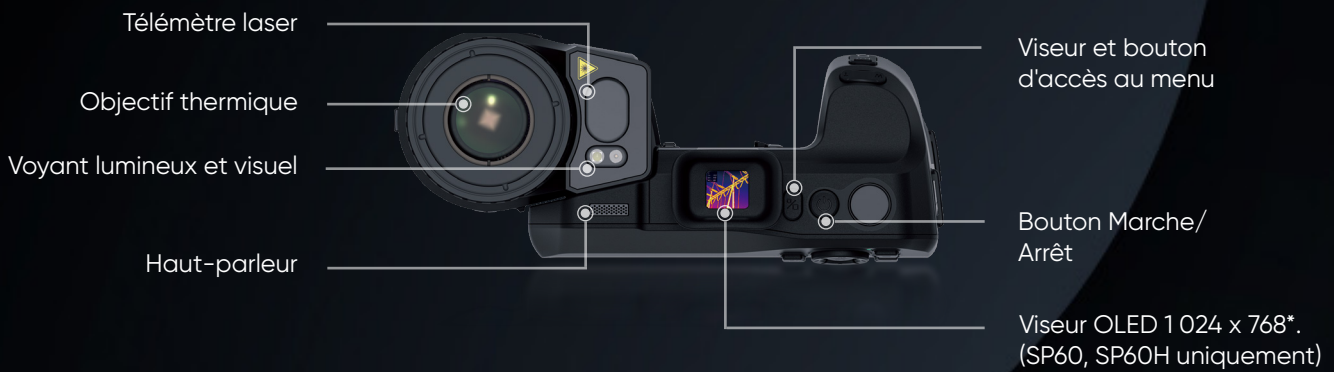


Tests électroniques

CONTENU DE LA BOÎTE



- Caméra thermique
- Dragonne
- Sangle de cou
- Capuchon de viseur en caoutchouc
- Capuchon d'objectif de la caméra
- Batteries lithium-ion interchangeables et rechargeables (x 2)
- Alimentation électrique pour le chargeur de batterie
- Chargeur de batterie à deux baies
- Fiches internationales (US/EU/UK/AU) pour l'alimentation électrique (x 4)
- Câble USB 2.0 A vers USB Type-C
- Câble HDMI
- Câble USB Type-C vers USB Type-C
- Mallette de transport rigide
- Certificat d'étalonnage
- Guide de démarrage rapide
- Carte SD 64 Go
- Objectifs (selon le modèle commandé)



ACCESSOIRES EN OPTION

HM-SP630-LENS

Téléobjectif ultra **x 3**

77,4 mm



SP40/SP40H : 6° (H) x 4,5° (V)
SP60/SP60H : 8° (H) x 6° (V)

HM-SP620-LENS

Téléobjectif **x 2**

51,4 mm



SP40/SP40H : 9° (H) x 6,8° (V)
SP60/SP60H : 12° (H) x 9° (V)

HM-SP610-LENS

Téléobjectif standard **x 1**

25 mm



SP40/SP40H : 18,7° (H) x 14° (V)
SP60/SP60H : 24,8° (H) x 18,7° (V)

HM-SP605-LENS

Objectif grand angle **x 0,5**

12,6 mm



SP40/SP40H : 37,3° (H) x 27,8° (V)
SP60/SP60H : 50° (H) x 37,3° (V)

HM-SP620-MACRO

Objectif macro **20 µm**

Taille minimale de la cible
d'imagerie de 20 µm
Distance de mise au point de
3 cm



SP40/SP40H : 4,95° (H) x 3,74° (V)
SP60/SP60H : 12,9° (H) x 10° (V)

Remarque : les objectifs sont étalonnés en usine pour la température avec la caméra au moment de l'achat. Si les objectifs sont achetés séparément à une date ultérieure, la caméra et l'objectif devront être étalonnés en température (si nécessaire) dans un centre d'étalonnage.

HM-20322ZC

- Alimentation électrique de rechange pour chargeur de batterie
- Chargeur de batterie à deux baies
- Fiches internationales (US/EU/UK/AU) pour l'alimentation électrique (x 4)



HM-7250DC

- Batterie lithium-ion rechargeable et interchangeable supplémentaire



HM-SP01-POUCH

- Pochette série M/G/SP



N° de modèle		SP40	SP40H	SP60	SP60H
Déecteur IR	Résolution IR	480 × 360 (172 800 pixels)		640 × 480 (307 200 pixels)	
	SuperIR	960 × 720 (691 200 pixels)		1 280 × 960 (1 228 800 pixels)	
	NETD	< 30 mK (à 25 °C, F#=1.0)			
	Fréquence d'images	30 Hz			
	Champ de vision (CdV)	SP40/SP40H : L6 : 6° × 4,5° ; L9 : 9° × 6,8° ; L19 : 18,7° × 14° ; L37 : 37,3° × 27,8° SP60/SP60H : L8 : 8° × 6° ; L12 : 12° × 9° ; L25 : 24,8° × 18,7° ; L50 : 50° × 37,3°			
Mode de mise au point	Autofocus assisté par laser/autofocus continu/autofocus/mise au point manuelle/autofocus tactile				
Affichage des images	Caméra visuelle	3 264 × 2 448 (8 Mpx)			
	Affichage	Résolution 1 280 × 720, écran LCD tactile 5 pouces			
	Visueur	N/D		OLED 1 024 × 768 pixels	
Mesure et analyse	Plage de température d'objet	De -20 °C à 650 °C (-4 °F à 1 202 °F)	De -40 °C à 2 200 °C (-40 °F à 3 992 °F)	De -20 °C à 650 °C (-4 °F à 1 202 °F)	De -40 °C à 2 200 °C (-40 °F à 3 992 °F)
	Précision	SP60/SP40 : max. (± 2 °C/3,6 °F, ± 2 %) ; SP60H/SP40H : ± 1 °C (± 1,8 °F) : 0 à 100 °C (32 à 212 °F) ; ± 1 % : 100 à 150 °C (212 à 302 °F) ; ± 2 °C (± 3,6 °F) : -40 à 0 °C (-40 à 32 °F) ; ± 2 % : 150 à 2 200 °C (302 à 3 992 °F)			
Généralités	Wi-Fi	802.11 b/g/n (2,4 GHz et 5 GHz)			

CONTACTEZ-NOUS

N'hésitez pas à nous contacter.

Nous aimerions connaître vos pensées et répondre à toutes vos questions !

rms
C O N T R Ô L E

11 voie du Testelet - Local 27
27100 VAL DE REUIL - France

+33 (0)2 79 09 00 95
info@rms-controle.com

Romain DUBOS
CEO

+33 (0)6 08 56 81 72
+33 (0)2 79 09 00 95
romain.dubos@rms-controle.com

Secteur Nord-Ouest

Didier DUBOS
Responsable des ventes

+33 (0)6 58 69 48 82
+33 (0)2 79 09 00 95
didier.dubos@rms-controle.com

Secteur Sud-Ouest

Cyril CASSAN
Technico-commercial

+33 (0)6 31 88 08 24
+33 (0)2 79 09 00 95
cyril.cassan@rms-controle.com